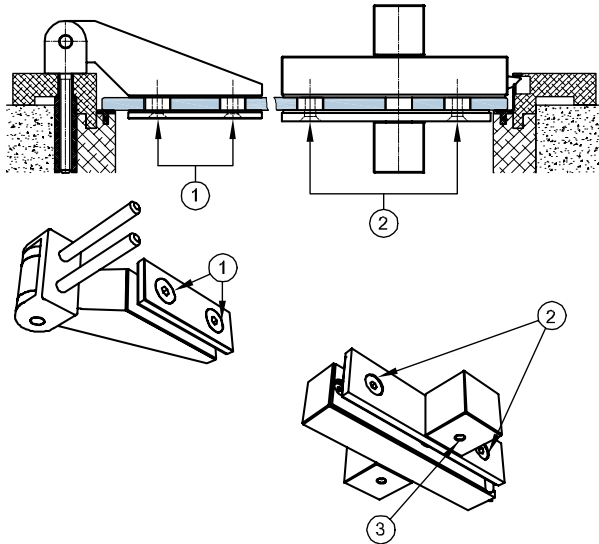


## Beispiel // example

**Studio Objekt Anschlagtürsystem**

Studio Objekt ist ein hochwertiges Anschlagtürsystem für die Anwendung im Innenbereich.

Zum Betätigen des Türflügels gibt es ein dem Design entsprechendes Riegelschloss.

Der Einbau kann in entsprechenden Normzargen erfolgen.

**Größe und Gewichte pro Drehtürbandpaar**

max. Türflügelgewicht:	35 kg
max. Türbreite:	900 mm
max. Türhöhe:	2000 mm

**Glasart / Glasdicke / Glasbearbeitung**

Die Beschläge sind vorgerichtet für 8 mm Einscheibensicherheitsglas. Es ist ESG nach DIN EN 12150-1:2000 zu verarbeiten.

Freistehende Glaskanten und Glasecken an den Glasscheiben müssen so gefast und geschliffen sein, dass beim Benutzen und beim Reinigen keine Verletzungsgefahr besteht. Standardabweichende Glaspositionierung erfordert ggf. eine angepasste Glasbearbeitung.

**Hinweis Glasbohrungen / Glasausschnitte**

Gläser im Bereich der Band - / Schlosverschraubungen reinigen.

In die Glasbohrungen und Glasausschnitte für die Band- / Verbinder - / Knopfverschraubungen unbedingt die mitgelieferten Kunststoffschlauchabschnitte bzw. Kunststoffstreifen als Schutz zwischen Glas und Beschlag (Schraube) einsetzen.

**Montage der Drehtürbänder und Verbinder**

Studio Objekt Drehtürbänder waagrecht sowie die Achsen des übereinanderstehenden Bandpaares im Lot montieren! Türflügel fachgerecht ausrichten und mit den Befestigungsschrauben (1) (Inbus SW 5) fest verschrauben. Das Schloss fachgerecht ausrichten und mit den Befestigungsschrauben (2) (Inbus SW 4) fest verschrauben.

Nach erfolgter Schlossmontage das Drehknopflochteil auf den Vierkantstift stecken und mit der Befestigungsschraube (3) (Inbus SW 3) sichern. Bitte zum Schluss, nach der erfolgten Montage, alle Verschraubungen nochmals überprüfen

**Befestigungsmaterialien**

Die statisch notwendigen Befestigungsmaterialien für die Montage der Drehtürbänder an den tragenden Baukörper müssen vom Verarbeiter bestimmt werden.

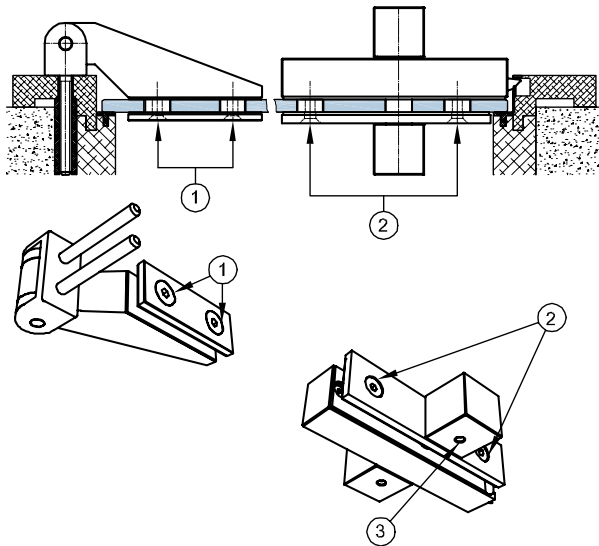
**Montage**

Die Montage sollte nur von einem Fachmann durchgeführt werden.

**Pflege- / Wartungshinweis**

Studio Objekt Anschlagtürsysteme aus Edelstahl dürfen nur mit warmem Wasser und einem weichen Tuch (Microfaser) feucht abgewischt und gegebenenfalls nachgetrocknet werden.

Scharfe, aggressive sowie z.B. alkalische oder chlorhaltige Reiniger, Scheuermittel (z.B. Stahlwolle) bzw. Lösungsmittel dürfen nicht verwendet werden.

**Beispiel // example****Studio Objekt Anschlagtürsystem**

Studio Objekt is a high quality single action door system for use indoors.

The door is activated via a deadbolt lock, corresponding to the design. Assembly can be in various standard frames.

**Size and weight per revolving door hinge pair**

maximum door leaf weight: 35 kg  
 maximum door width: 900 mm  
 maximum door height: 2000 mm

**Glass type/ glass thickness/ glass conditioning**

The fittings are intended for 8 mm tempered safety glass. Tempered safety glass must be used in accordance with the DIN EN 12150-1:2000.

Freestanding glassedges and glass corners on the sheets of glass must be so bevelled and cut that no danger of injury will result upon use or cleaning.

Positioning of the glass in an other than standard manner requires corresponding appropriate glass conditioning.

**Advice for glass bores/ glass cutouts**

Clean the glass in the vicinity of the hinge/ joint screw connections.

In the glass bores and glass cutouts for the hinge/ joint/ knob screw connections be sure to use the portions of plastic tubing or the plastic strips included with the delivery as protection between the glass and the fitting (screw).

**Mounting of the revolving door hinges**

Mount the Studio Objekt revolving door hinges horizontally and the axes of the hinge pair as placed one on top of the other perpendicularly!

Align the door leaf properly and screw tightly with the fastening screws [1] (Allan key, size 5).

Align the lock properly and screw tightly with the fastening screws [2] (Allan key, size 4).

After mounting the lock, put the turning knob hole part on the square brad and secure with the fasteningscrew [3] (Allan key, size 3).

Finally, after mounting is complete please check all of the screw connections once again.

**Mounting materials**

The statically necessary mounting materials for the mounting of the revolving door hinges onto the loadbearing structure must be determined by the persons responsible for the mounting.

**Mounting**

The mounting should only be carried out by an expert.

**Pflege- / Wartungshinweis**

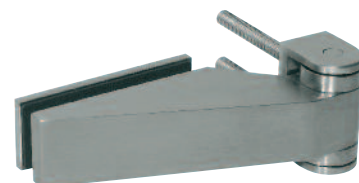
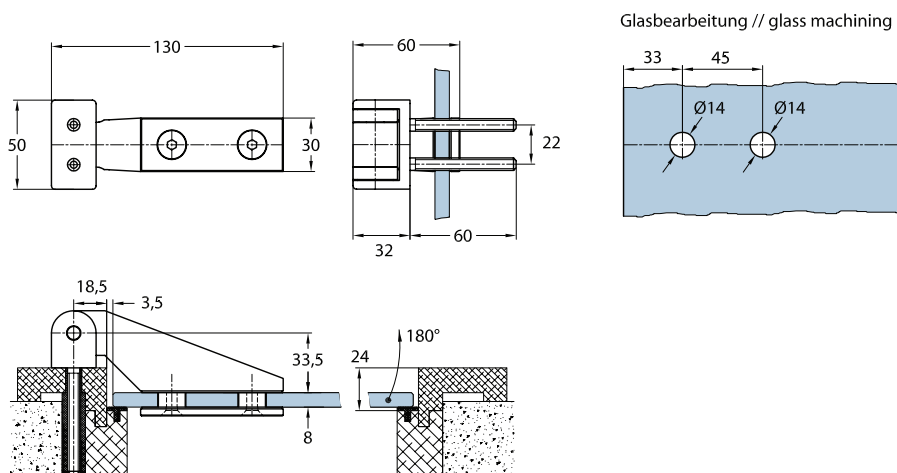
Studio Objekt single action door system made of stainless steel should only be cleaned with warm water and a damp, soft cloth (microfibre) and, if necessary, dried. Caustic or aggressive cleaners, for example alkaline cleaners or cleaners containing chlorine, should not be used. Abrasives, such as steel wool, or solvents should also not be used.

# Studio Objekt

Art.-Nr. // art. no. 09311

Glasinnentürband Glas-Holzzarge // glass indoor hinge glass-wooden frame

p. Fertigungstechnische Toleranzen und Änderungen sind uns vorbehalten. // We explicitly reserve the right to production of tolerances and changes in our products. p. Alle Angaben ohne Gewähr. // All information without guarantee. Version 04.05.2009



**Besonderheiten // features**

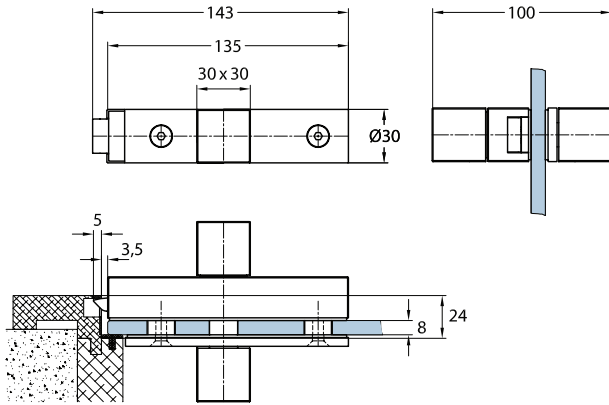


# Studio Objekt

## Art.-Nr. // art. no. 09381, 09383

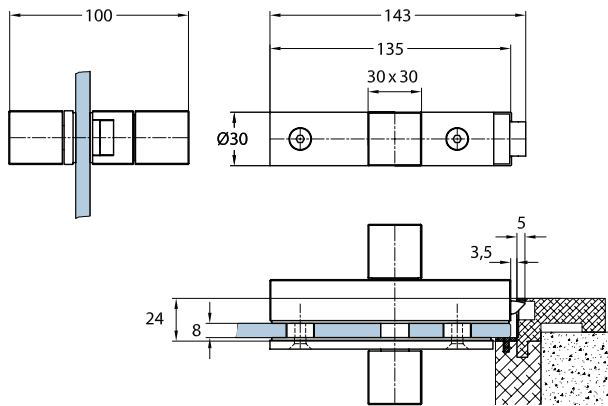
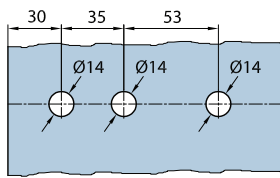
**Schloss** ohne Schließwerk, DIN links (Art.-Nr. 09381) und DIN rechts (Art.-Nr. 09383)  
**lock** without key funktion, left (art.no. 09381) and right (art.no.09383)

p. Fertigungstechnische Toleranzen und Änderungen sind uns vorbehalten. // We explicitly reserve the right to production of tolerances and changes in our products. p. Alle Angaben ohne Gewähr. // All information without guarantee. Version 04.05.2009



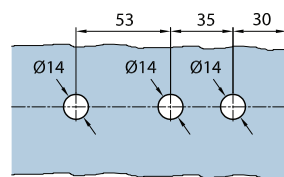
09381

Glasbearbeitung // glass machining



09383

Glasbearbeitung // glass machining



### Besonderheiten // features

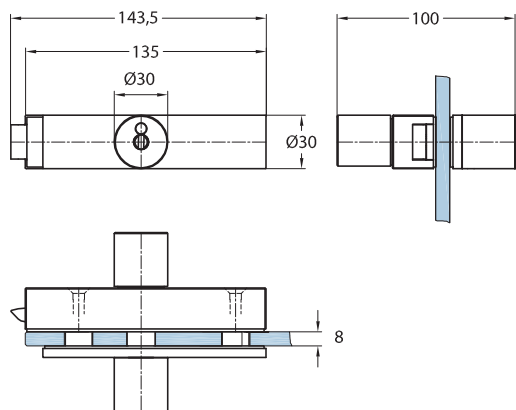


# Studio Objekt

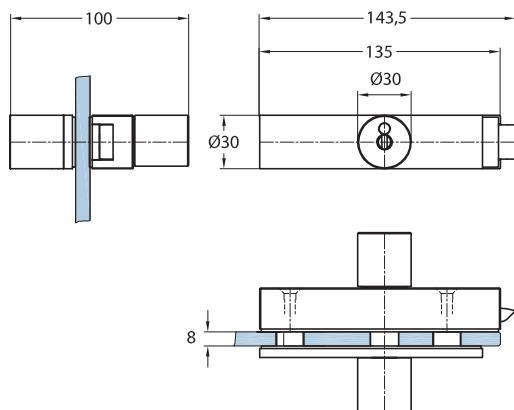
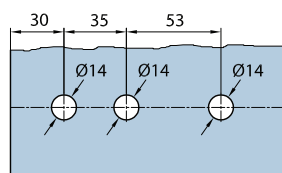
## Art.-Nr. // art. no. 09384, 09385

**Schloss mit Schließwerk einwärts, Drehknopf auf Öffnungsseite, DIN links (Art.-Nr. 09384) und DIN rechts (Art.-Nr. 09385)**  
**lock with key function inward, thumb turn on openingside, left (Art.-Nr. 09384) and right (Art.-Nr. 09385)**

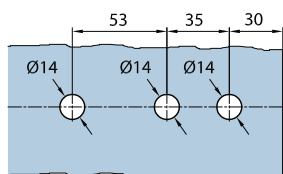
p. Fertigungstechnische Toleranzen und Änderungen sind uns vorbehalten. // We explicitly reserve the right to production of tolerances and changes in our products. p. Alle Angaben ohne Gewähr. // All information without guarantee. Version 04.05.2009



Glasbearbeitung // glass machining



Glasbearbeitung // glass machining



09384



09385

### Besonderheiten // features





