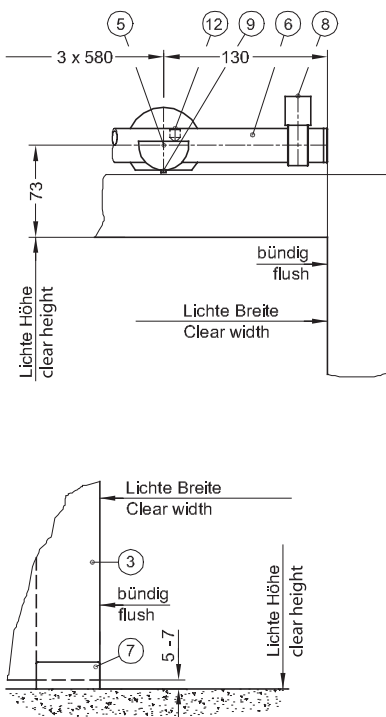
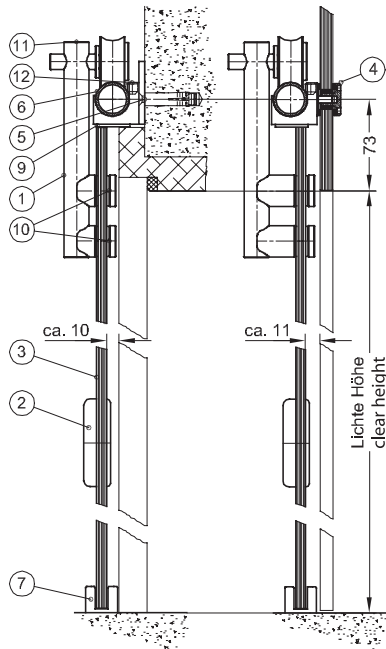


Beispiel // example



IceTec®Fit-Schiebetürbeschläge

IceTec®Fit ist ein hochwertiges Schiebetürsystem aus Edelstahl für die Anwendung im Innenbereich. Das System ist für die Verwendung von Glaselementen vorgesehen, kann jedoch auch für Holz, Metall, Kunststoff oder andere Materialien vorgerichtet werden. Die Laufschiene kann an eine Wand, an Glas oder in Kombination an Glas und Wand befestigt werden.

Glasart / Glasdicke

Die Beschläge sind vorgerichtet für 8 mm Einscheibensicherheitsglas. Es ist ESG nach DIN EN 12150-1:2000 zu verarbeiten. Freistehende Glaskanten und Glasecken an den Glasscheiben müssen so gefast und geschliffen sein, dass beim Benutzen und beim Reinigen der Glastür keine Verletzungsgefahr besteht.

Größe und Gewichte pro Set

max. Türflügelgewicht: 60 kg
 Türbreite: 800 mm – 1000 mm
 Laufschiene nennlänge: ca. 2000 mm

Hinweis Glasbohrungen / Glasausschnitte

Gläser im Bereich der Laufwagen reinigen. In die Glasbohrungen unbedingt die mitgelieferten Kunststoffschlauchabschnitte als Schutz zwischen Glas und Aufnahme (Schraube) einsetzen.

Montage der Anlage

- Zunächst muss die Öffnungsrichtung der Türe festgelegt werden (links oder rechts)
- Laufwagen [1] fachgerecht und rechtwinklig an Türblatt [3] verschrauben (Inbus SW 4) Schrauben [10] nur leicht anziehen
- Muschelgriff [2] an Türblatt [3] verkleben (Darauf achten, dass der schmalere Wulst des Muschelgriffes zur Wand bzw. zum Seitenteil hin montiert wird)
- Glashalter [4] befestigen (Schraubnuss 90428) bzw. Wandhalter [5] befestigen. Es ist darauf zu achten, dass die Halter waagrecht zueinander stehen und ein maximaler horizontaler Abstand von 580 mm eingehalten wird. Der vertikale Abstand der Halter bezogen auf die Lichte Höhe beträgt genau 73 mm. Der horizontale Abstand des ersten Halters bezogen auf die griffseitige Innenkante der Durchgangsöffnung sollte ca. 130 betragen
- Laufschiene [6] anschließend von oben in die Glas- [4] bzw. Wandhalter [5] so einlegen, dass ein Ende mit der griffseitigen Innenkante der Durchgangsöffnung in etwa bündig steht. Hierbei darauf achten, dass die Stopper [8] bereits vorher an ihre ungefähre Endlage angebracht werden. Anschließend die vier Halteschrauben [12] (Inbus SW 4) fest anziehen
- Türelement auf Laufschiene [6] einhängen, Türblatt [3] bis ca. 1 mm unter Aushebesicherung [9] mit Exzenter nach oben heben und in die Waage bringen. Anschließend Schrauben [10] (Inbus SW 4) fest anziehen. Schraube [11] lockern und Türblatt [3] bis ca. 11 mm an Wand, Zarge oder Glas-Seitenteil heranziehen. Abschließend Schraube [11] wieder fest anziehen
- Bodenführung [7] bündig mit Innenkante der Durchgangsöffnung montieren

ICETEC®FIT: Montage und Pflege

- Türelement in fest verschraubte Bodenführung [7] einführen und Stoppererelemente [8] an die jeweilige Endstellung links und rechts hinführen und fest verschrauben (Inbus SW 4). Darauf achten, dass Türe in beiden Extremstellungen (links und rechts) immer in Bodenführung läuft
- Alle Schrauben, insbesondere die Sicherungsschrauben [11] der Laufwagen [1] nachziehen

Befestigungsmaterialien

Die Beschaffenheit und Eignung der Wand bzw. der Unterkonstruktion ist bauseits zu überprüfen. Die statisch notwendigen Befestigungsmaterialien für die Montage der Wandbefestigen an den Baukörper müssen vom Verarbeiter bestimmt werden.

Montage

Die Montage sollte nur von einem Fachmann durchgeführt werden.

Pflegehinweis

Icetec®Fit-Schiebetürbeschläge dürfen nur mit warmem Wasser und einem weichen Tuch (Microfaser) feucht abgewischt und gegebenenfalls nachgetrocknet werden. Scharfe, aggressive, sowie z.B. alkalische oder chlorhaltige Reiniger, Scheuermittel (z.B. Stahlwolle), bzw. Lösungsmittel dürfen nicht verwendet werden.