

**BESTELLBLATT
GANZGLASTÜREN**

**Typ: Studio
Gala
Arcos-Studio**
(Zirkelbogen)*

Bestellnr. _____

Com. _____

Glasart: (Glasdicke ca. 8 mm)

Planilux (Float)

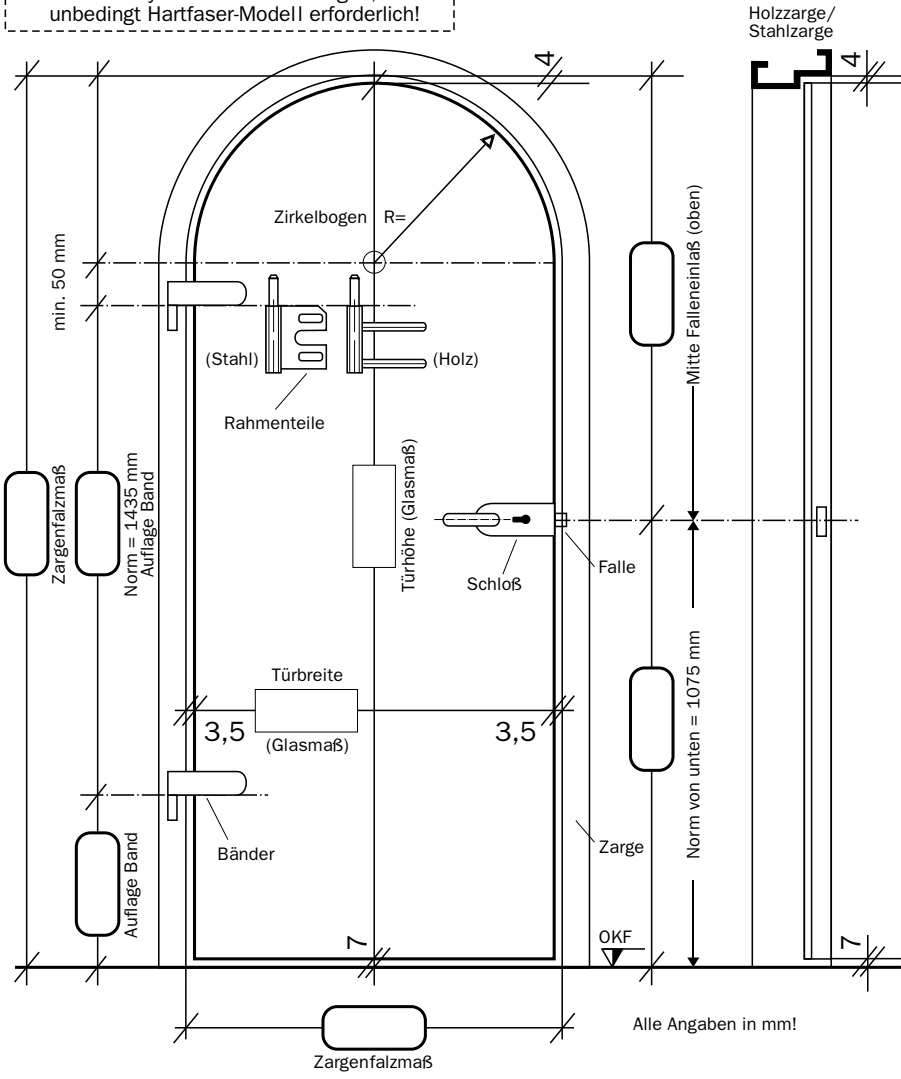
Andere Glasart: _____

Sandstrahl-Dekor: _____

Siebdruck-Motiv: _____

Sortiments-Änderungen vorbehalten!

Bitte beachten:
*Bei nicht symmetrischen Rundbogen, unbedingt Hartfaser-Modell erforderlich!



Beschlaggarnituren:

Studio Gala Arcos-Studio

Ausführung: (DIN Rechts/Links einstellbar)

Buntbart (BB)

vorgerichtet für Profilylinder (PZ)

unverschließbar

unverschließbar, Drücker vorn

Oberflächen:

LM EV 1 / silberfarbig

LM EV1 Deko (nur Arcos)

LM EV 2 / neusilber

LM Niro matt ähnlich eloxiert

LM silberglanz

weiß beschichtet

Messing poliert lackiert

Messing glanz verchromt

Sonderfarbe/-eloxal: _____

Drückergarnituren:

Flachformdrücker

Design-Drücker CR-

Andere: _____

Zubehörteile:

LM-Türschiene

m. Dichtungsbürste ohne Dichtungsbürste

Rahmenteile Holzarge

Rahmenteile Stahlzarge

Andere: _____

Sonstiges:

Bitte geben Sie die DIN-Richtung an!

Anschlag Links:

Strukturseite = DIN Rechts

Strukturseite = DIN Links

Anschlag Rechts:

Strukturseite = DIN Links

Strukturseite = DIN Rechts

Stück

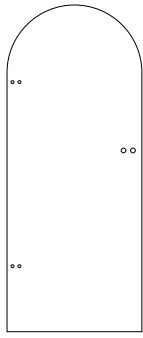
Technische Hinweise:

Bandbohrungen: 2 x waag. Ø 20 mm

Schlossbohrungen: 2 x waag. Ø 45 mm

max. Türbreite = 1000 mm

max. Türgewicht = 45 kg (20 kg/m²)



Achtung!

Diese Maßfelder müssen unbedingt ausgefüllt werden!

Diese Maßfelder Türbreite und Türhöhe müssen nur dann ausgefüllt werden, wenn die normalen Luftmaße nicht ausreichen. Dies kann bei nicht lotrecht eingebauten Zargen und bei zur Tür fallendem Fußboden der Fall sein.

Technische Änderungen vorbehalten.

Für die Richtigkeit der Angaben:

Datum/Stempel/Unterschrift